



RUN@WORK

*EMPOWER
YOUR COMFORT*

 **Base**
feel the comfort 



RUN@WORK

EMPOWER
YOUR COMFORT



>>
STABILITÉ



>>
**ASSISTANCE
À LA MARCHÉ**



>>
**ADHÉRANCE
BARREAU D'ÉCHELLE**



RUN@WORK



>>
**EFFET AMORTI
COUSSIN**



>>
**CONDUITE
CONFORTABLE**



RUN@WORK

***RUN@WORK EST LA NOUVELLE
LIGNE DE CHAUSSURES DE
BASE PROTECTION DE BASE QUI
APPORTE LA PERFORMANCE
DES CHAUSSURES DE SPORT
DANS LE MONDE DU TRAVAIL.***

ESPRIT RÉACTIF,
CŒUR TECHNOLOGIQUE,
LOOK DYNAMIQUE:
RUN@WORK DÉFIE LES
LIMITES POUR FAIRE
COURIR LE CONFORT.



HiFLAP



TECHNOLOGIE HiFLAP: ÉNERGIE ET STABILITÉ À CHAQUE PAS

La ligne Run@Work est dotée de la technologie innovante HiFlap. HiFlap se compose de deux volets, c'est-à-dire de deux dispositifs qui fonctionnent automatiquement et indépendamment pour **faciliter les mouvements et garantir la stabilité dans toutes les positions.**

HiFlap apporte au pied le **support** dont il a besoin, en particulier en cas de

pronation ou de supination excessive, pour l'aider à mieux s'adapter aux différentes surfaces et à se déplacer de manière fluide et naturelle.

De plus, une **pièce profilée** insérée à l'arrière de la chaussure apporte une stabilité supplémentaire au niveau du talon pour augmenter le soutien et la sensation de confort.



LES POINTS FORTS

- >> STABILISE LE TALON
- >> PRÉVIENT LES ENTORSES DE LA CHEVILLE
- >> PROTÈGE LES ARTICULATIONS ET LES MUSCLES
- >> FAVORISE UNE BONNE POSITION ET UN BON ALIGNEMENT DU PIED
- >> ÉVITE LES INCLINAISSONS EXCESSIVES



AMORTI MAXIMUM AU MOINDRE MOUVEMENT

Au niveau du talon, la flexibilité des **volets** en losange et les propriétés viscoélastiques de la semelle en polyuréthane permettent de **réduire les contraintes sur le talon**.

Sur la partie avant, les **coussins souples** aident à **soulager les contre-**

pressions exercées sur la plante du pied pendant les phases naturelles de pronation et de supination.

Le résultat ? Un effet coussin incroyable qui amortit les mouvements, protège contre les chocs et augmente le confort.

VOLETS



EFFET
COUSSIN



LADDER GRIP: ADHÉRENCE ET CONFORT SUR LES ÉCHELLES

Le ladder grip **augmente l'adhérence du pied sur les barreaux d'échelles**, réduisant ainsi le risque de chute. Le cambrion positionné au milieu de la semelle **renforce le soutien du pied**, améliorant ainsi le confort et limitant le risque de douleur plantaire.





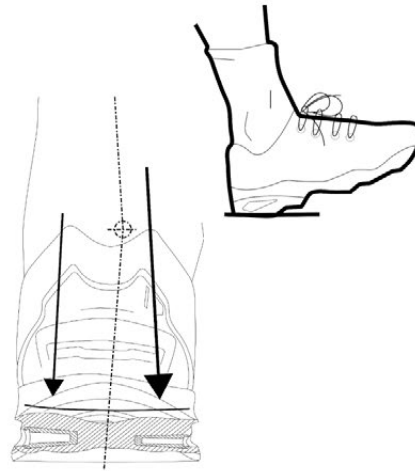
À CHAQUE ACTION, UNE RÉACTION. POUR DES MOUVEMENTS PLUS SÛRS ET CONFORTABLES.

1

CONTACT INITIAL

Lorsque le pied touche le sol, généralement avec le talon, il est en supination. Cela signifie qu'il est légèrement tourné vers l'externe et que les muscles supinateurs sont actifs pour stabiliser la cheville.

Les languettes sont activées de manière asymétrique et se compriment pour absorber l'énergie. Si la supination est excessive, la contre-poussée du volet externe réduit le risque d'entorse.



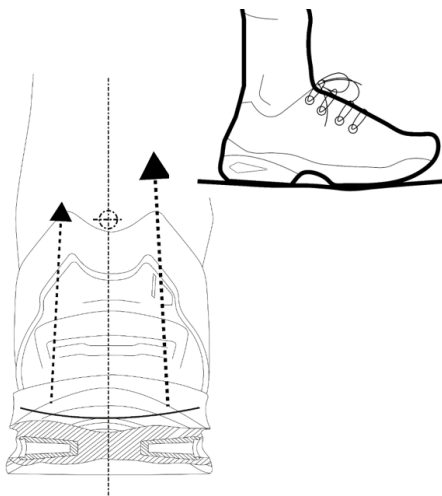
2

CHARGE MOYENNE

Le poids du corps se transfère progressivement vers l'avant-pied et la pression sur le talon diminue. Les muscles pronateurs commencent à se contracter pour se préparer à la phase de poussée.

Les volets se désactivent progressivement pour restituer une grande partie de l'énergie absorbée et faciliter le transfert du poids du talon vers la semelle. Le volet externe conserve une certaine quantité d'énergie absorbée, car le pied est encore en phase de supination.

Les coussins souples assistent la phase de supination naturelle du pied, absorbant l'énergie excédentaire et réduisant la contre-pression sur le pied.





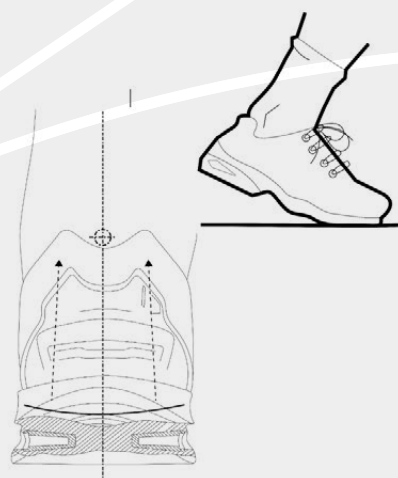
3

PROPULSION DU TALON

Lorsque l'arrière-pied se soulève, les muscles pronateurs assurent une transition en douceur entre la phase de charge moyenne et la phase d'avancée. L'appui se déplace toujours plus vers la pointe du pied.

Les volets se déchargent complètement: l'énergie résiduelle de la languette extérieure aide à ramener le pied en position neutre. L'assistance des volets favorise la phase de poussée et aide le travail des muscles pronateurs, réduisant la fatigue.

Les coussins souples soutiennent la pronation naturelle dans la phase de poussée.

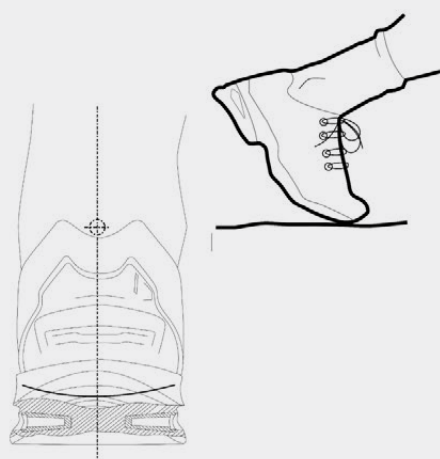


4

RELEVAGE DU PIED

Le pied est en pronation complète, le poids du corps étant transféré sur le gros orteil.

Les volets sont désactivés et prêts pour le nouveau cycle de marche.





DRY'N AIR COMFORT CUB3: LE CONFORT EN PUISSANCE MAXIMUM



RESPIRABILITÉ

La nouvelle semelle de confort est composée de matériaux respirants innovants qui permettent au pied de respirer et de maintenir un environnement intérieur plus frais et sec.

LÉGERETÉ

Le matériau microporeux de la semelle réduit le poids total de la chaussure et, par conséquent, l'effort physique pendant l'activité de travail.

AMORTI

Les matériaux microporeux et la géométrie de la semelle garantissent l'absorption et la restitution de l'énergie. Pour maximiser l'équilibre et réduire la fatigue du pied.



SmellStop

Doublure anti-odeur

Évite la prolifération des micro-organismes responsables de mauvaises odeurs et de mycose. Antibactérien selon la norme EN ISO 20743:2013 Traitement effectué avec ions d'argents (CAS-Nr.7440-22-4), carbonate de sodium (CAS-Nr-497-19-8) et oxyde de zinc (CAS Number 1314-12-2) du type PT09 et conforme au règlement 528/2012/UE.

SlimCap

Embout non métallique

Léger, plus flexible que les embouts métalliques, amagnétique et thermo isolant. Il garantit plus de confort sans pénaliser l'esthétique. L'épaisseur est réduite à 6,5 mm par rapport à d'autres embouts disponibles sur le marché plus d'espace pour les orteils. La bande de protection est pré-adaptée à l'embout ce qui réduit les risques de décollement, de pression et de blessures aux dessus des orteils. Fabriqué en matériau composite, il est capable de résister aux contraintes mécaniques les plus fortes prévues par les normes EN ISO 20345 et EN 22568.



AirTech + tpu-SKIN®

La véritable semelle anti-fatigue

Une technologie exclusive, c'est une création de Base Protection, qui consiste à réduire l'épaisseur de la semelle pour obtenir des valeurs jamais obtenues avant sur le marché. Résultat: plus de souplesse avec un effet amortisseur et antifatigue avec une flexibilité élevée de la chaussure afin de réduire l'effort du pied et générer une épargne énergétique.

Fresh'n Flex

PLUS SUPER LIGHT

Insert ultraléger

Insert de haute performance résistant à la perforation (clou 3mm\4,5mm) et ultraléger. Norme EN ISO 22568-4:2021.



B1704A **BERLIN**

POINTURES 35-48

TIGE	Tissu technique
DOUBLURE	SmellStop anti-odeurs et antibactérienne*
INSERT	Fresh'n Flex Plus Super Light
EMBOUT	SlimCap
SEMELLE	AirTech + Tpu-Skin®



(20345-2022)
S1PS ESD SC LG FO SR



B1705A **PARIS**



(20345-2022)
S1PS ESD SC LG FO SR



POINTURES 35-48

TIGE	Tissu technique
DOUBLURE	SmellStop anti-odeurs et antibactérienne*
INSERT	Fresh'n Flex Plus Super Light
EMBOUT	SlimCap
SEMELLE	AirTech + Tpu-Skin®

*Traitement effectué avec le biocide Zinc pyrithione (CAS-No. 13463-41-7) du Type de Produit PT 09 qui lutte contre le dépôt de micro-organismes à la surface des matériaux.







B1704C **SYDNEY**

POINTURES 35-48

TIGE	Tissu technique
DOUBLURE	SmellStop anti-odeurs et antibactérienne*
INSERT	Fresh'n Flex Plus Super Light
EMBOUT	SlimCap
SEMELLE	AirTech + Tpu-Skin®



(20345-2022)

S1PS ESD SC LG FO SR



B1704D **NEW YORK**



(20345-2022)

S1PS ESD SC LG FO SR



POINTURES 35-48

TIGE	Tissu technique
DOUBLURE	SmellStop anti-odeurs et antibactérienne*
INSERT	Fresh'n Flex Plus Super Light
EMBOUT	SlimCap
SEMELLE	AirTech + Tpu-Skin®

*Traitement effectué avec le biocide Zinc pyrithione (CAS-No. 13463-41-7) du Type de ProduitPT 09 qui lutte contre le dépôt de micro-organismes à la surface des matériaux.





>>> LES NOUVEAUX MODÈLES **RUN@WORK**



B1704E **ROMA**



(20345-2022)
S1PS ESD SC LG FO SR

POINTURES 35-48

TIGE	Tissu technique
DOUBLURE	SmellStop anti-odeurs et antibactérienne*
INSERT	Fresh'n Flex Plus Super Light
EMBOÛT	SlimCap
SEMELLE	AirTech + Tpu-Skin®



B1704B **LONDON**



(20345-2022)
S1PS ESD SC LG FO SR

POINTURES 35-48



TIGE	Tissu technique
DOUBLURE	SmellStop anti-odeurs et antibactérienne*
INSERT	Fresh'n Flex Plus Super Light
EMBOÛT	SlimCap
SEMELLE	AirTech + Tpu-Skin®

*Traitement effectué avec le biocide Zinc pyrithione (CAS-No. 13463-41-7) du Type de Produit PT 09 qui lutte contre le dépôt de micro-organismes à la surface des matériaux.



B1708A STOCKHOLM



(20345-2022)
S1PS ESD SC LG FO SR

POINTURES 35-48

TIGE	Tissu technique
DOUBLURE	SmellStop anti-odeurs et antibactérienne*
INSERT	Fresh'n Flex Plus Super Light
EMBOUT	SlimCap
SEMELLE	AirTech + Tpu-Skin®



B1711C MADRID



(20345-2022)
S1PS ESD LG FO SR



POINTURES 35-48

TIGE	Cuir velours
DOUBLURE	SmellStop anti-odeurs et antibactérienne*
INSERT	Fresh'n Flex Plus Super Light
EMBOUT	SlimCap
SEMELLE	AirTech + Tpu-Skin®

»» LES NOUVEAUX MODÈLES **RUN@WORK**



B1711A **ATHENS**

POINTURES 35-48

TIGE	Microfibre
DOUBLURE	SmellStop anti-odeurs et antibactérienne*
INSERT	Fresh'n Flex Plus Super Light
EMBOUT	SlimCap
SEMELLE	AirTech + Tpu-Skin®



(20345-2022)
S3S ESD SC LG FO SR



B1712A **BOSTON**



(20345-2022)
S3S ESD SC LG FO SR



POINTURES 35-48

TIGE	Microfibre
DOUBLURE	SmellStop anti-odeurs et antibactérienne*
INSERT	Fresh'n Flex Plus Super Light
EMBOUT	SlimCap
SEMELLE	AirTech + Tpu-Skin®

*Traitement effectué avec le biocide Zinc pyrithione (CAS-No. 13463-41-7) du Type de Produit PT 09 qui lutte contre le dépôt de micro-organismes à la surface des matériaux.



B1711B AMSTERDAM

POINTURES 35-48

TIGE	Cuir graissé
DOUBLURE	SmellStop anti-odeurs et antibactérienne*
INSERT	Fresh'n Flex Plus Super Light
EMBOUT	SlimCap
SEMELLE	AirTech + Tpu-Skin®



(20345-2022)
S3S ESD CI LG FO SR



B1712B DUBLIN



(20345-2022)
S3S ESD CI LG FO SR



POINTURES 35-48

TIGE	Cuir graissé
DOUBLURE	SmellStop anti-odeurs et antibactérienne*
INSERT	Fresh'n Flex Plus Super Light
EMBOUT	SlimCap
SEMELLE	AirTech + Tpu-Skin®

*Traitement effectué avec le biocide Zinc pyrithione (CAS-No. 13463-41-7) du Type de Produit PT 09 qui lutte contre le dépôt de micro-organismes à la surface des matériaux.







Base Protection Srl Unipersonale

Italy - 76121 Barletta (BT)
Via dell'Unione Europea, 61
T +39 0883 334811
F +39 0883 334824
E info@baseprotection.com
W www.baseprotection.com

